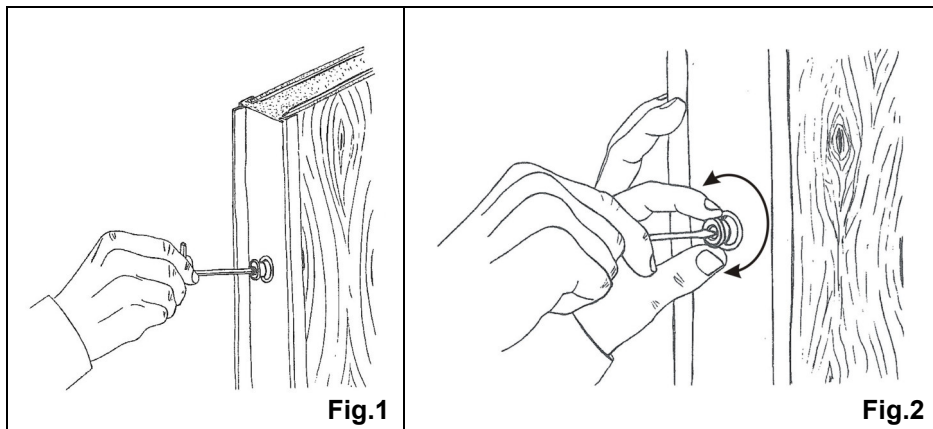


Regolazione corsa del limitatore



Per regolare la corsa del limitatore agire come segue:

Fig.1 – Allentare con chiave a brugola da 3mm il grano posto al centro del limitatore.

Fig.2 – Ruotare il terminale del limitatore fino alla posizione ottimale. Stringere il grano tenendo fermo il terminale del limitatore.